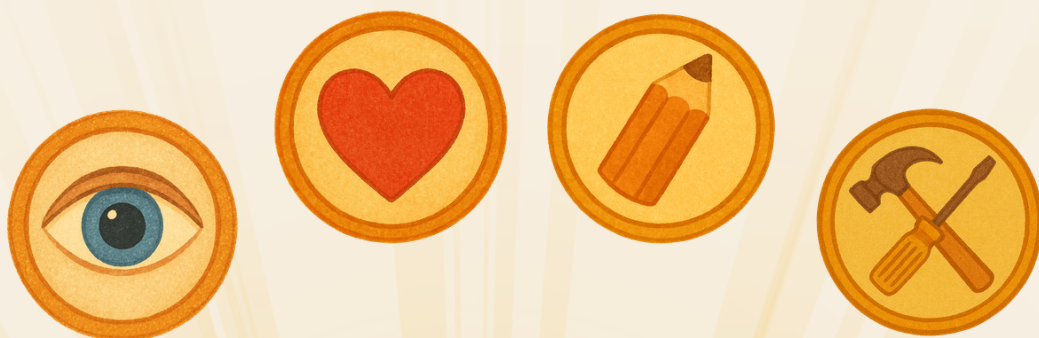


# TRANSFORMEZ VOS PRATIQUES EN LOISIR

TOURNÉE DE FORMATION PROVINCIALE DE LA FQLI 2026



# CONFÉRENCIÈRES



Anne-Louise  
Hallé

Catherine  
Tremblay

Marie-Eve  
Leblond

## ÉQUIPE DE LA FQLI

Avec plusieurs années d'expérience dans le domaine du loisir, nos conférencières parcourront les routes du Québec avec enthousiasme pour venir à votre rencontre et partager leurs connaissances.

Leur mission? Vous offrir un moment de formation enrichissant, où théorie et pratique se rencontrent dans un esprit de partage et d'échange. À travers leurs interventions dynamiques et inspirantes, elles vous donneront des outils concrets pour faire évoluer vos pratiques et rayonner encore plus dans votre milieu de travail.

## Les dates de la tournée

---

<b>ASLIQ 07/08</b>	21 mai	Val-d'Or
<b>ASLIMM 06</b>	28 mai	Pointe-aux-Trembles
<b>ASLILLL 13/14/15</b>	29 mai	Laval
<b>ASLIQ 03/12</b>	2 juin	Saint-Lambert-de-Lauzon
<b>ASLIQ 01/11</b>	4 juin	Maria
<b>ASLIM 16</b>	10 juin	Saint-Jean-sur-Richelieu
<b>ASLIQ 05</b>	11 juin	Magog
<b>ASLIQ 02/09/10</b>	15 juin	Alma
<b>ASLIQ 04/17</b>	18 juin	Bécancour

### HORAIRE

8 h 30 : Accueil

9 h à 16 h : Formation

*Notez que le repas du midi est offert par votre association régionale.*

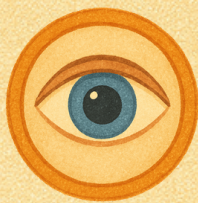
---

*Cette formation s'adresse aux intervenants qui ont la responsabilité ou qui participent à l'offre de services en loisir dans tous les types de milieux publics et privés.*

# Présentation de la formation - Transformez vos pratiques en loisir

Cette formation vise à aider les intervenants en loisir, et les autres membres de l'équipe, à mieux comprendre, accepter et exploiter les situations de changement pour en tirer des bénéfices dans leur quotidien. À travers des apports théoriques simples, des exercices concrets et des mises en situation, les participants apprendront à transformer leurs pratiques en fonction des besoins, des situations et des opportunités.

**La formation est divisée en 4 axes :**



**Modifiez vos interventions avec les résidents dérangeants**

Cet axe vise à outiller les intervenants pour mieux comprendre et gérer les situations impliquant des résidents présentant des comportements perturbateurs ou dérangeants. Il propose une approche centrée sur la compréhension des besoins sous-jacents aux comportements, afin de favoriser des interventions plus efficaces, respectueuses et sécuritaires.



**Modulez votre approche avec les résidents non participants**

Cette thématique vise à aider les intervenants à mieux comprendre les raisons qui expliquent la non-participation de certains résidents (manque d'intérêt, fatigue, troubles cognitifs, anxiété, perte de motivation, etc.). Les intervenants apprendront à observer, décoder les besoins sous-jacents et adapter leurs interventions en fonction du rythme, de l'environnement, des capacités et des préférences de chaque résident.



## Voir les possibilités de la programmation

Ce thème invite les participants à explorer les possibilités de la programmation des activités en milieu de vie en misant sur la diversité, la souplesse et l'adaptation aux besoins des résidents. Une réflexion sur le *supermarché du loisir* permettra d'aborder l'équilibre entre les tendances et les besoins réels dans une société axée sur la mode. Les participants seront invités à réfléchir à leur programmation actuelle, à identifier les opportunités d'amélioration et à découvrir de nouvelles façons d'enrichir leur offre d'activités.



## Adaptez vos activités pour rejoindre les résidents ayant différents handicaps

Cet axe vise à outiller les intervenants afin d'adapter les activités pour répondre à la diversité des profils des résidents. Il met l'accent sur la prise en compte des capacités physiques et cognitives de chacun.

### OBJECTIFS

- Adapter sa façon de réagir en présence d'un résident perturbateur;
- Comprendre ce qui limite la participation à vos activités;
- Percevoir les différentes options pour bonifier votre programmation;
- S'outiller pour mieux adapter ses activités en fonction de différentes pathologies.



# INSCRIPTION

## Formulaire

Pour vous inscrire, vous n'avez qu'à remplir le formulaire d'inscription sur notre site Internet.

Une confirmation de votre inscription ainsi qu'une facture vous seront acheminées automatiquement par courrier électronique par la suite. **Si la facture ne doit pas être à votre nom, communiquez avec nous avant de vous inscrire.**

## Frais d'inscription

Membres - 35 \$ + taxes

Non-membres - 70 \$ + taxes

## Politique d'annulation et de remboursement

Pour annuler votre inscription, veuillez envoyer un avis écrit à la FQLI, au plus tard, deux semaines avant la formation. Il n'y aura aucun remboursement des frais d'inscription pour les annulations reçues après ce délai ou pour les personnes qui ne se sont pas présentées à la formation. Des frais d'annulation de 25 % seront imputés pour toutes les demandes de remboursement. Les remboursements seront effectués à la suite de la formation.



Fédération québécoise  
du loisir en institution

Nous contacter :

Téléphone : 418 847-1744

Courriel : [info@fqli.org](mailto:info@fqli.org)